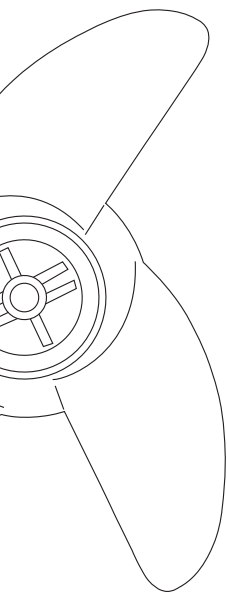


MotorGuide®





De geschiedenis van de elektromotor werd geschreven door **MotorGuide**

Alles begon in de jaren '60, toen een inventieve visser, genaamd G.H.Harris, met het idee voor de dag kwam. Er bestonden toen reeds kleine elektromotoren, maar die waren niet gebruiksvriendelijk en moesten met de hand bestuurd worden.

Harris ontwikkelde de voorloper van de geavanceerde MotorGuide modellen van vandaag, met een motor die de boot voortbeweegt met vissnelheden en gemakkelijk met de voet bediend kan worden... zodat de handen vrij blijven voor het vissen.

In de loop der jaren groeide MotorGuide uit tot dé referentie voor productinnovatie, engineering, prestaties en betrouwbaarheid.

Vandaag de dag is MotorGuide wereldwijd erkend als synoniem voor superieure kwaliteit in elektromotoren – zowel door wedstrijdvisser als veeleisende liefhebbers.

10 DOORSLAGGEVENDE VOORDELEN van MotorGuide

1. 50 jaar leiderschap

MotorGuide realiseerde een exclusieve doorbraak in de wereld van de digitale elektromotoren. Daarmee doet het zijn meer dan 50-jarige reputatie als de meest betrouwbare naam in elektromotoren alle eer aan.

2. Superieure materialen

MotorGuide elektromotoren danken hun reputatie van betrouwbaarheid aan het gebruik van hoogwaardige metalen, legeringen en composietmaterialen voor alle onderdelen. Een MotorGuide motor bevat geen gram minderwaardige kunststof.

3. Betrouwbaar servicenetwerk

Een wijvertakt dealernetwerk staat in voor de bedrijfszekerheid van MotorGuide elektromotoren.

4. De digitale besturingsmodule is volledig beschermd tegen de elementen

Het digitale systeem van MotorGuide is ondergebracht in een volledig afgesloten module in een waterdichte epoxy behuizing die bescherming biedt tegen hitte, vocht, corrosie en schokken (Fresh en Saltwater modellen).

5. Betere koeling, langere levensduur

Digitale motoren van MotorGuide lopen koeler en langer dan analoge tegenhangers.

6. Minder stroomverbruik, lagere accubelasting

De motoren zijn uitgerust met een microchip die aanzienlijk minder stroom verbruikt dan conventionele motoren, waardoor de accu minder belast wordt.

7. Meer efficiëntie en langere levensduur

De controlemodule bevindt zich in het onderwaterhuis van de elektromotor, wat borg staat voor efficiënt energieverbruik en een stabielere stroom.

8. Langere levensduur van de accu voor langer visplezier

De legendarische snelheidsregeling van MotorGuide verlengt de levensduur van de accu voor meer tijd op het water.

9. SonarInterferentie nagenoeg afwezig

De digitale signalen en controle elimineert veel van de bekabeling, transistoren en stroomschakelaars die in analoge motoren verantwoordelijk zijn voor sonarinterferentie.

10. Stille en geruisloze werking

De snelheidsregeling werkt soepel en stil, zodat u dichter bij de vis kunt komen.

R3 SERIE

DUURZAAMHEID BINNEN HANDBEREIK.

Het R3 spiegelmontage systeem staat voor stevigheid en duurzaamheid. De aluminiumlegering constructie en roestvrij stalen ophangpunten maken de R3 tot een van de meest krachtige en duurzame elektrische motoren op de markt. De vijf snelheden vooruit en twee snelheden achteruit en het makkelijk omkeerbaar bovenhuis voor 'backtrolling' maken de R3 tot een betrouwbare en veelzijdige motor. Voor nauwkeurige besturing is er de verlengde ergonomische handgreep en het verstelbare spiegelmontage bracket voor verschillende spiegelhoek instellingen.



MEEST GEAVANCEERDE SPIEGELMONTAGE SYSTEEM

De R3 is uitgevoerd met aluminium legering constructie met poedercoating. Roestvrij stalen ophangpunten zorgen voor de ultieme sterkte en duurzaamheid. Zij zijn uitgerust met een eenvoudig te gebruiken kantel, blokkeer en de-blokeer mechanisme en knevelbouten om de motor stevig vast te klemmen aan de spiegel.

Handbediening R3 Spiegelmontage Serie

Model	Model #	Stuwkracht	Aslengte	Volt	Snelheids regeling	Type montage
R3-30 HT	940100070	30 lbs/13,61 kg	30" (76cm)	12	5 vooruit- 2 achteruit	Aluminium - spiegel
R3-40 HT	940100020	40 lbs/18,14 kg	36" (91cm)	12	5 vooruit- 2 achteruit	Aluminium - spiegel
R3-45 HT	940100030	45 lbs/20,41 kg	36" (91cm)	12	5 vooruit- 2 achteruit	Aluminium - spiegel
R3-55 HT	940100050	55 lbs/24,95 kg	36" (91cm)	12	5 vooruit- 2 achteruit	Aluminium - spiegel

- ✓ Zoetwater gebruik
- ✓ Aluminium as

KENMERKEN

- Vijf snelheden vooruit en twee achteruit
- Makkelijk Draaibaar bovenhuis voor boeg of spiegelmontage en backtrolling
- Ergonomisch ontworpen verlengde hendel voor nauwkeurige besturing.
- Spiegelhoek in zeven standen te verstellen
- Een duurzame, sterke aluminium as
- Een onderwaterhuis van solide aluminium en staal met poedercoating
- Roestvrijstalen propelleras met 3-blads Machete propeller
- De stille werking brengt u dichterbij de vis
- Het krachtige groot oppervlak onderwaterhuis draait koeler en gaat langer mee
- In hoogte verstelbaar onderwaterhuis



Hand/draaigreep –
5 snelheden vooruit & 2 achteruit

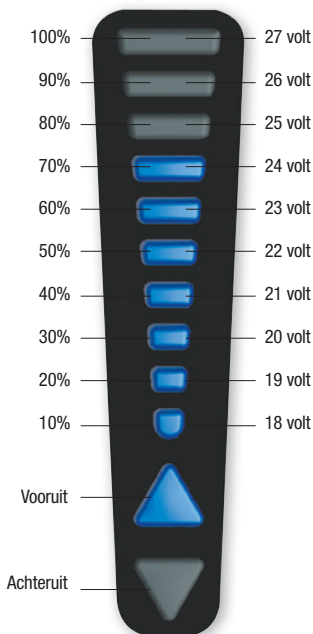
LANGER OP HET WATER DOOR DIGITALE TECHNOLOGY.

VariMAX™ technologie geeft u de vrijheid van de gehele dag vissen met een ongeëvenaarde controle over uw boot, dag in en dag uit. vissers zullen de sterke, stoere, krachtige functionele styling van de VariMAX waarderen evenals de intuïtieve druk/trek, vooruit/achteruit snelheidsregeling. De BluVis™ display geeft de vaarrichting aan (vooruit, achteruit), de snelheidsinstelling en een overzicht van 10 batterijvoltage niveaus als de motor wordt uitgeschakeld. Deze motoren zijn ontworpen voor de langste vaartijd in vergelijking met motoren uit hun klasse en zijn uitgerust met nauwkeurige variabele snelheidsregeling. Langer vissen. Vissen met de snelheid die u wenst. Stillere visser met VariMAX.



ALTIJD OP DE HOOGTE VAN DE JUISTE GEGEVENS MET HET BLUVIS™ SCHERM.

De BluVis display geeft u de richting aan (vooruit, achteruit), de snelheid en een overzicht van 10 batterijvoltage niveaus als de motor wordt uitgeschakeld. (zie voorbeeld hieronder)



Zodra u aan de hendel draait wordt de snelheid van de motor op het BluVis scherm zichtbaar in stappen van 10%.

Op de afbeelding is de snelheid van de motor 70%.

Geeft de vaarrichting aan



Indien de motor is uitgeschakeld, laat het BluVis scherm u gedurende 3 seconden het batterij niveau zien.

Op de afbeelding staat de batterij op 12-Volt (13.5-volt bij volledig opgeladen 12 volt batterij).



Handbediening VariMax - Spiegel Montage Serie

Model	Model #	Stuwkracht	Aslengte	Volt	Snelheidsregeling	Type montage
VARI MAX V40 HT 30" 12V 09	966000010	40 lbs/18,14 kg	30" (76cm)	12	Hand Variabel	Aluminium - Spiegel
VARI MAX V40 HT 36" 12V 09	966000020	40 lbs/18,14 kg	36" (91cm)	12	Hand Variabel	Aluminium - Spiegel
VARI MAX V45 HT 36" 12V 09	966000030	45 lbs/20,41 kg	36" (91cm)	12	Hand Variabel	Aluminium - Spiegel
VARI MAX V45 HT 42" 12V 09	966000040	45 lbs/20,41 kg	42" (107cm)	12	Hand Variabel	Aluminium - Spiegel
VARI MAX V55 HT 36" 12V 09	966000050	55 lbs/24,95 kg	36" (91cm)	12	Hand Variabel	Aluminium - Spiegel
VARI MAX V55 HT 42" 12V 09	966000060	55 lbs/24,95 kg	42" (107cm)	12	Hand Variabel	Aluminium - Spiegel
VARI MAX V75 HT 42" 24V 09	966000070	75 lbs/34,02 kg	42" (107cm)	24	Hand Variabel	Aluminium - Spiegel

- ✓ Zoetwater gebruik
- ✓ Uitgerust met batterij indicator
- ✓ Aluminium schacht

Boeg- en Spiegelmontage SERIE

Waar u ook gaat vissen, er is een motor met voetbediening voor boeg- of spiegelmontage die u van een lange dag plezier verzekert.

De beproefde motor wordt zelfs nog beter met de toevoeging van het 'Digital Advantage' concept – een exclusiviteit van MotorGuide. Elk model met variabele snelheid is uitgerust met de 'Digital Guardian' snelheidsregeling. Neem afscheid van de nadelen van analoge systemen en maak kennis met het baanbrekende MotorGuide Digital Advantage concept. De motor met de langste levensduur.

Voetbediening Boeg- en Spiegel Montage Serie

Model	Model #	Stuwkracht	Aslengte	Volt	Snelheidsregeling	Type montage
FW46FB 36" 12V FLEXMT	921310110	46 lbs/20,87 kg	36" (91cm)	12	Voet - variabel	Aluminium - boeg
FW46FB 42" 12V FLEXMT	921310120	47 lbs/21,32 kg	42" (107cm)	12	Voet - variabel	Aluminium - boeg
FW54FB 42" 12V FLEXMT	921310160	54 lbs/24,49 kg	42" (107cm)	12	Voet - variabel	Aluminium - boeg
FW54FB 50" 12V FLEXMT	921310170	54 lbs/24,49 kg	50" (127cm)	12	Voet - variabel	Aluminium - boeg
FW75 FB 50" 24V 20.8MT	921310450	75 lbs/34,02 kg	50" (127cm)	24	Voet - variabel	Aluminium - boeg
BULLDOG 40 30" 03	921500020	40 lbs/18,14 kg	30" (76cm)	12	Voet - variabel	Aluminium - spiegel

- ✓ Zoetwater gebruik
- ✓ Aluminium as

Voetbediening Boeg Montage Tour Serie

Model	Model #	Stuwkracht	Aslengte	Volt	Snelheidsregeling	Type montage
TR82L FBD 50 24V 21MT	930011030	82 lbs/37,19 kg	50" (127cm)	24	Voet - variabel	Aluminium - boeg
TR82L FBD 60 24V 24MT	930011040	82 lbs/37,19 kg	60" (152cm)	24	Voet - variabel	Aluminium - boeg

- ✓ Zoetwater gebruik
- ✓ Uitgerust met sonar
- ✓ Roestvrijstalen as



- **Met keuze uit 12 of 24 volt opstellingen**
- **Digital Guardian snelheidsregeling.** Volledig afgedicht en beschermd tegen hitte, vocht, corrosie en schokken voor een langere levensduur
- **Verbeterde efficiëntie** betekent een langere levensduur van de accu's en meer tijd op het water
- **Stiller en geruisloos** waardoor u dichterbij de vis komt
- **Ga sneller en stiller** door ondieper water met onze conische naaf en de 3-blads wiertvrije Machete III propeller, ontworpen door Mercury Propeller
- **Compact** en licht onderwaterhuis
- **MicroSwitch** die bestand is tegen frequent gebruik

'Digital GUARDIAN'

De digitale doorbraak van MotorGuide in elektrische motoren levert andermaal het bewijs dat onze ontwerpingenieurs de lat steeds hoger willen leggen.

De 'Digital Guardian' module is een juweeltje van engineering. In een volledig verzegelde behuizing, op een beschermde plaats, controleert ze de snelheid en beheert ze alle vitale motoronderdelen. De elektrische interferentie, een veel voorkomend probleem bij analoge systemen, wordt nagenoeg volledig geëlimineerd.



MotorGuide

Primaire voortstuwingsmodellen

MotorGuide heeft het juiste vermogen voor primaire voortstuwing van zeilboten, opblaasboten, kayaks, aluminium boten, stalen, polyester of houten boten.

Betrouwbare digitale motoren met variabele snelheidsregeling, verlengde hand/draaigreep met vooruit en achteruit, stevige spiegelmontagebouten en verschillende schacht lengten voor de spiegelhoogte van uw boot.

Een speciale coating samen met een grote anode en roestvrijstalen schacht maakt deze modellen geschikt voor het gebruik in zoet, brak en zout water.



Handbediening Spiegel Montage – Primaire Voortstuwing Serie

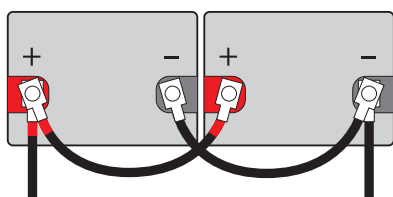
Model	Model #	Stuwkracht	Aslengte	Volt	Snelheidsregeling	Type montage
VARIMAX V45SW HT 18" 12V ¹	966100010	45 lbs/20,41 kg	18" (46cm XS)	12	Hand Variabel	Aluminium - Spiegel
VARIMAX V45SW HT 36" 12V ¹	966100020	45 lbs/20,41 kg	36" (91cm L)	12	Hand Variabel	Aluminium - Spiegel
VARIMAX V55SW HT 36" 12V ¹	966100030	55 lbs/24,95 kg	36" (91cm L)	12	Hand Variabel	Aluminium - Spiegel
SW82 HT V 30" 09SW 69"	-	82 lbs/37,19 kg	30" (76cm S)	24	Hand Variabel	Aluminium - Spiegel
SW82 HT V 36" 09SW 69"	-	82 lbs/37,19 kg	36" (91cm L)	24	Hand Variabel	Aluminium - Spiegel
SW82 HT V 45" 09SW 69"	9CT42KQAX	82 lbs/37,19 kg	45" (114cm XL)	24	Hand Variabel	Aluminium - Spiegel

¹ Uitgerust met batterij indicator

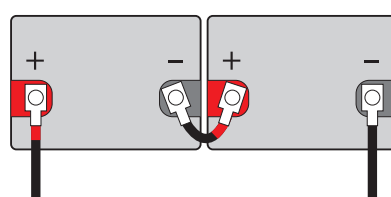
- ✓ Zoet- en zoutwater gebruik
- ✓ Roestvrijstalen as

TWEE ACCU-OPSTELLINGEN... voor maximale betrouwbaarheid

Twee accu's van 12 volt parallel



Twee accu's voor 24 volt in serie motoren



Raadpleeg uw dealer voor accu opties. Ga vóór de installatie langs bij uw MotorGuide dealer.

Model	Model #	Stuwkracht	Aslengte	Volt	Snelheids regeling	Type montage	Note
HANDBEDIENING R3 SPIEGELMONTAGE SERIE							
R3-30 HT	940100070	30 lbs/13,61 kg	30" (76cm)	12	5 vooruit- 2 achteruit	Aluminium - spiegel	1 - 5
R3-40 HT	940100020	40 lbs/18,14 kg	36" (91cm)	12	5 vooruit- 2 achteruit	Aluminium - spiegel	1 - 5
R3-45 HT	940100030	45 lbs/20,41 kg	36" (91cm)	12	5 vooruit- 2 achteruit	Aluminium - spiegel	1 - 5
R3-55 HT	940100050	55 lbs/24,95 kg	36" (91cm)	12	5 vooruit- 2 achteruit	Aluminium - spiegel	1 - 5

HANDBEDIENING VARIMAX - SPIEGEL MONTAGE SERIE							
VARIMAX V40 HT 30" 12V 09	966000010	40 lbs/18,14 kg	30" (76cm)	12	Hand Variabel	Aluminium - Spiegel	1 - 4 - 5
VARIMAX V40 HT 36" 12V 09	966000020	40 lbs/18,14 kg	36" (91cm)	12	Hand Variabel	Aluminium - Spiegel	1 - 4 - 5
VARIMAX V45 HT 36" 12V 09	966000030	45 lbs/20,41 kg	36" (91cm)	12	Hand Variabel	Aluminium - Spiegel	1 - 4 - 5
VARIMAX V45 HT 42" 12V 09	966000040	45 lbs/20,41 kg	42" (107cm)	12	Hand Variabel	Aluminium - Spiegel	1 - 4 - 5
VARIMAX V55 HT 36" 12V 09	966000050	55 lbs/24,95 kg	36" (91cm)	12	Hand Variabel	Aluminium - Spiegel	1 - 4 - 5
VARIMAX V55 HT 42" 12V 09	966000060	55 lbs/24,95 kg	42" (107cm)	12	Hand Variabel	Aluminium - Spiegel	1 - 4 - 5
VARIMAX V75 HT 42" 24V 09	966000070	75 lbs/34,02 kg	42" (107cm)	24	Hand Variabel	Aluminium - Spiegel	1 - 4 - 5

VOETBEDIENING BOEG- EN SPIEGEL MONTAGE SERIE							
FW46FB 36" 12V FLEXMIT	921310110	46 lbs/20,87 kg	36" (91cm)	12	Voet - variabel	Aluminium - boeg	1 - 5
FW46FB 42" 12V FLEXMIT	921310120	47 lbs/21,32 kg	42" (107cm)	12	Voet - variabel	Aluminium - boeg	1 - 5
FW54FB 42" 12V FLEXMIT	921310160	54 lbs/24,49 kg	42" (107cm)	12	Voet - variabel	Aluminium - boeg	1 - 5
FW54FB 50" 12V FLEXMIT	921310170	54 lbs/24,49 kg	50" (127cm)	12	Voet - variabel	Aluminium - boeg	1 - 5
FW75 FB 50" 24V 20.8MT	921310450	75 lbs/34,02 kg	50" (127cm)	24	Voet - variabel	Aluminium - boeg	1 - 5
BULLDOG 40 30" 03	921500020	40 lbs/18,14 kg	30" (76cm)	12	Voet - variabel	Aluminium - spiegel	1 - 5

VOETBEDIENING BOEG MONTAGE TOUR SERIE							
TR82L FBD 50 24V 21MT	930011030	82 lbs/37,19 kg	50" (127cm)	24	Voet - variabel	Aluminium - boeg	1 - 3 - 6
TR82L FBD 60 24V 24MT	930011040	82 lbs/37,19 kg	60" (152cm)	24	Voet - variabel	Aluminium - boeg	1 - 3 - 6

HANDBEDIENING SPIEGEL MONTAGE - PRIMAIRE VOORTSTUWING SERIE							
VARIMAX V45SW HT 18" 12V	966100010	45 lbs/20,41 kg	18" (46cm XS)	12	Hand Variabel	Aluminium - Spiegel	2 - 4 - 6
VARIMAX V45SW HT 36" 12V	966100020	45 lbs/20,41 kg	36" (91cm L)	12	Hand Variabel	Aluminium - Spiegel	2 - 4 - 6
VARIMAX V55SW HT 36" 12V	966100030	55 lbs/24,95 kg	36" (91cm L)	12	Hand Variabel	Aluminium - Spiegel	2 - 4 - 6
SW82 HT V 30" 09SW 69"	-	82 lbs/37,19 kg	30" (76cm S)	24	Hand Variabel	Aluminium - Spiegel	2 - 6
SW82 HT V 36" 09SW 69"	-	82 lbs/37,19 kg	36" (91cm L)	24	Hand Variabel	Aluminium - Spiegel	2 - 6
SW82 HT V 45" 09SW 69"	9C742KOAX	82 lbs/37,19 kg	45" (114cm XL)	24	Hand Variabel	Aluminium - Spiegel	2 - 6

NOTE

Note 1 – Zoetwater gebruik

Note 2 – Zoet- en zoutwater gebruik

Note 3 – Ufgerust met sonar

Note 4 – Ufgerust met batterij indicator

Note 5 – Aluminium schacht

Note 6 – Roestvrijstalen schacht

Modellen en specificaties kunnen zonder voorafgaande kennisgeving worden gewijzigd.

Genoemde modellen zijn niet in alle landen leverbaar.

Piekvermogen is gemeten in een testtank met de stroom rechtstreeks op de koelborstels aangesloten. Er werd gebruik gemaakt van een metalen propeller.



MotorGuide
NEVER STOP.

Accessoires

MotorGuide Propellers

Propeller	Omschrijving	Nummer
#10	3" Ninja™, 2-blads Power Prop	MGA0476
#12	3 1/2" Ninja, 2-blads Power Prop	MGA0495
#15	3 1/2" Machete, 3-blads Metal	MGA087M
#16	3 1/2" Machete III, 3-blads	MGA089B
-	3 1/2" Hydrilla Hacker, 3-blads	MGA502A1



Ninja Prop sleutel
MGA050B6

Geleverd met reservemoer en twee propellerpinnen, voor snelle propellerwisseling.

Optima® Marine Deep Cycle Accu 4,2 L (55 A) 67-886561



Optima Marine Cranking & Deep Cycle Accu 5,5 L (75 A) 67-886562



Hoogwaardige 12 volt Deep Cycle bootaccu voor veeleisende professionele- en sportvisers. Snel herlaadbaar voor minimale stilstand. Levert tot tweemaal langer stroom dan conventionele accu's. Onderhoudsvrij voor probleemloos en veilig gebruik tijdens de volledige levensduur van de accu.

Optima is een handelsmerk van Johnson Controls, Inc.

Offeranode MAR00203



Wordt bevestigd op de as van alle motoren voor extra bescherming tegen corrosie.

Tour Series 200-kHz Sonar adapters



LOWRANCE (6-Pin)
8M4001959



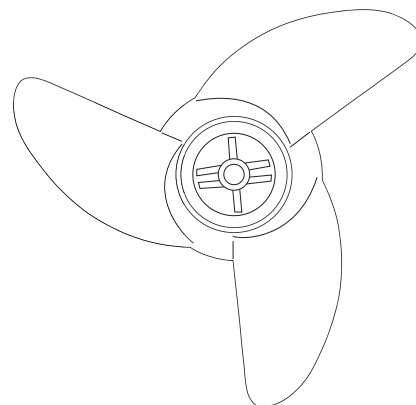
VEXILAR (3-Pin)
8M4001960



GARMIN (6-Pin)
8M4001961



HUMMINBIRD (7-Pin)
8M4001962



MotorGuide®
NEVER STOP.

BRUNSWICK
Marine in EMEA

© 2012 Brunswick Marine in EMEA. Alle rechten voorbehouden. Part #: 90-8M0074674
Brunswick Marine in EMEA onderzoekt onophoudelijk middelen om de producten die zij ontwerpt, fabriceert en distribueert te verbeteren. Wij spannen ons tot het uiterste in om verkoop- en servicedocumentatie te produceren die up-to-date is. De technische gegevens van de motoren, boten en accessoires zijn doorlopend aan verandering onderhevig. Deze brochure mag niet worden beschouwd als een nauwkeurige gids waarin u de allernieuwste technische gegevens aantreft. Ook is deze brochure niet bedoeld als verkoopbrochure voor bepaalde motoren, boten of accessoires. Distributeurs en dealers zijn geen agent van Brunswick Marine in EMEA en zijn niet gemachtigd om namens Brunswick Marine in EMEA expliciete toezeggingen of beweringen te doen, inclusief maar niet beperkt tot beweringen met betrekking tot een product, verkopen, toepassingen of service.
Niet alle producten zijn beschikbaar in alle landen en sommige zijn alleen beschikbaar in beperkte aantallen. Enkele producten die in deze catalogus worden getoond zijn uitgerust met optionele toebehoren. Gelieve uw dealer te raadplegen.
Bezoek: <http://www.brunswick-marine.com>

Quality
BRUNSWICK MARINE in EMEA
ISO 9001 - 2000 CERTIFIED
Het kwaliteitssysteem van
Brunswick Marine in EMEA is
ISO 9001:2000 gecertificeerd